




190/94


Edelstahl-Seilwinde/ Stainless Steel Wirerope Winch/ Treuil manuel en inox


ISO 9001
certified company


PREMIUM LINE


Edelstahl
Stainless
Steel
Inox

- 

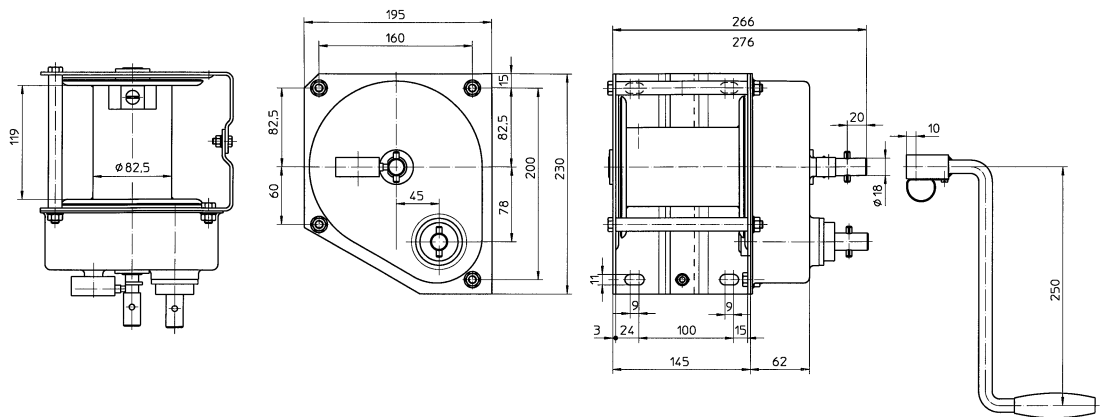
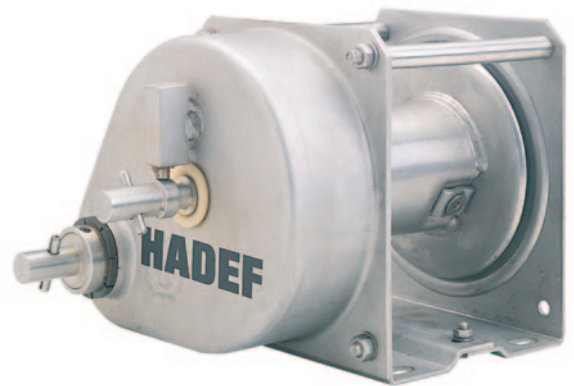
Hervorragende Korrosionsbeständigkeit durch Edelstahl-Gehäuse und -Trommel
Stainless steel housing and drum ensure high resistance against corrosion
 Réalisation entièrement anti-corrosion grâce à son carter et son tambour en inox
- 

Zusätzlicher Schnellgang mit Trommelfreilauf zum schnellen Abziehen des unbelasteten Seiles (1)
Additional high gear ratio with declutchable rope drum for fast unwinding of the wirerope (1)
 Deuxième vitesse avec tambour débrayable permettant un enroulement plus rapide du câble (1)
- 

Gekapselte Lastdruckbremse
Encapsulated self-actuating load pressure brake
 Carter étanche avec frein automatique
- 

Abnehmbare Kurbel mit Abziehsicherung
Detachable safety crank
 Manivelle de sécurité démontable
- 

Deutsches Ursprungszeugnis
German Certificate of Origin
 Fabrication Européenne



Tragfähigkeit Capacity Capacité	Seil Wirerope Câble		FEM 9.511/ ISO 4301	Seilaufnahme Wirerope storage Capacité du tambour		Seilweg je Kurbeldrehung Wirerope path per crank turn Course par tour de manivelle		Kurbelkraft in 1. Seillage crank effort in 1st layer effort à la manivelle 1ère couche	Trommel Ø Drum Ø Ø du tambour	Gewicht ohne Seil weight without wirerope poids sans câble
	Ø	erf. Mindest- bruchkraft nec. min. breaking load capacité minimale de rupture		1. Seillage 1st layer 1ère couche	4. Seillage 4th layer 4ème couche	Lastgang with load avec charge	Schnellgang high wind up ratio enroulement rapide			
kg	mm	kN		m	m	mm	mm	daN	mm	kg
1./ 4. Seillage 1st/ 4th layer 1ère/ 4ème couche										
500/350	6	16	1Em	4,9	25,0	37	280	17	82,5	11

(1) bis max. 25% der Nennlast/ up to max. 25% of nominal load/ jusqu'au 25% max. de la charge nominale

